

INFORMATIVA PER L'ACCESSO AL CENTRO

◦
Il cliente potrà sottoporsi a trattamento estetico
solo previo appuntamento telefonico

◦
Non deve presentare febbre (>37,5 °C). Negli ultimi
14 giorni non deve aver sofferto di raffreddore, tosse,
difficoltà respiratorie, dolori muscolari, mal di testa

◦
Non deve essere stato in contatto con persone con questi
sintomi negli ultimi 14 giorni

◦
Non deve essere stato in contatto con persone affette da
COVID-19 negli ultimi 14 giorni

◦
Invitiamo il cliente ad entrare nel Centro dotato di
mascherina chirurgica e a mantenerla per tutto il tempo

Si invitano tutti i clienti ed accompagnatori
a leggere questa comunicazione

NORME DA ADOTTARE IN SALA DI ATTESA E PRIMA DI ACCEDERE PRESSO TUTTI GLI ALTRI LOCALI DEL CENTRO

**INDOSSARE
SEMPRE
LA MASCHERINA**



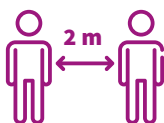
- È necessario indossare la mascherina chirurgica per tutto il tempo di permanenza nel Centro estetico.

**NO
ASSEMBRAMENTI
DI PERSONE**



- È importante che nella sala di attesa non rimanga nessun accompagnatore. Invitiamo gli stessi ad uscire, possibilmente all'aperto.

**MANTENERE SEMPRE
UNA DISTANZA
MAGGIORE DI 2 METRI**



- Nel caso in cui ci siano più persone in sala di attesa perché non altrimenti possibile, mantenere una distanza di almeno due metri dalle altre persone ed evitare contatti come strette di mano o abbracci.

**EVITARE ABBRACCI
O STRETTE DI MANO**



- Starnutire o tossire in un fazzoletto monouso che sarà gettato nell'apposito contenitore anche solo dopo un utilizzo, accertandosi che non fuoriesca. In caso di tosse o starnuto, nel caso in cui non sia possibile utilizzare fazzoletti, si appoggi la bocca nella piega del gomito o all'interno di indumenti.

**COPRIRE BOCCA E
NASO CON FAZZOLETTI
MONOUSO SE SI
STARNUTISCE O
TOSSISCE**



(O, IN MANCANZA, UTILIZZARE
LA PIEGA DEL GOMITO)

- È necessario lavarsi le mani, anche più volte, dopo ogni contatto con saliva o muco o superfici potenzialmente contaminate.

**LAVARE SPESSO
LE MANI**



- Soprabiti e ombrelli vanno lasciati all'ingresso in spazi dedicati; un operatore vi indicherà dove riporre o poggiare borse e oggetti personali.

**IGIENIZZARE
LE MANI**



- Se indicato dagli operatori, calzare dei copri-scarpe.

- Evitare l'uso di cellulari o altri dispositivi, in quanto inevitabili fonti di contagio.

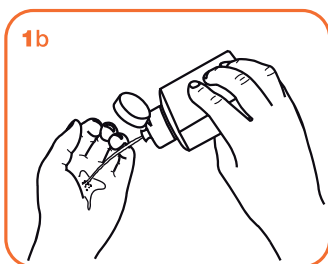
- Non toccare le superfici. Se necessario gli operatori forniranno dei guanti.

COME FRIZIONARE LE MANI CON LA SOLUZIONE ALCOLICA

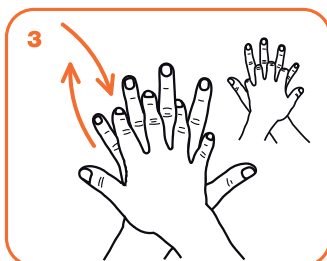
USA LA SOLUZIONE ALCOLICA PER L'IGIENE DELLE MANI



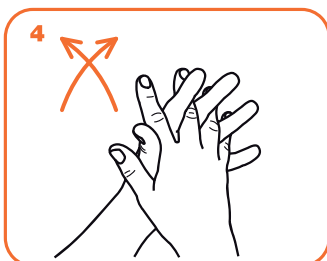
Versare nel palmo della mano una quantità di soluzione sufficiente per coprire tutta la superficie delle mani.



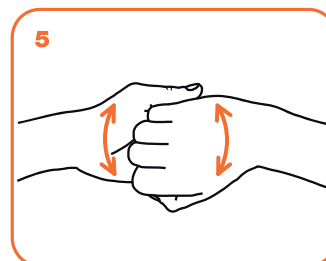
frizionare le mani palmo contro palmo



il palmo destro sopra il dorso sinistro intrecciando le dita tra loro e viceversa



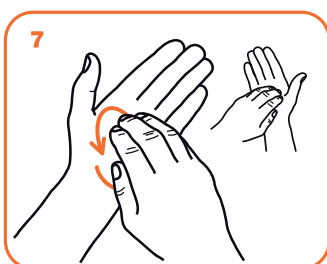
palmo contro palmo intrecciando le dita tra loro



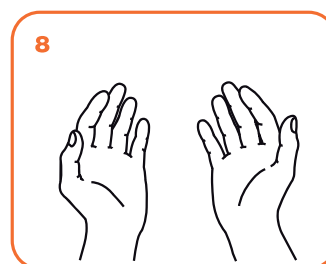
dorso delle dita contro il palmo opposto tenendo le dita strette tra loro



frizione rotazionale del pollice sinistro stretto nel palmo destro e viceversa



frizione rotazionale, in avanti ed indietro con le dita della mano destra strette tra loro nel palmo sinistro e viceversa



...una volta asciutte, le tue mani sono sicure.